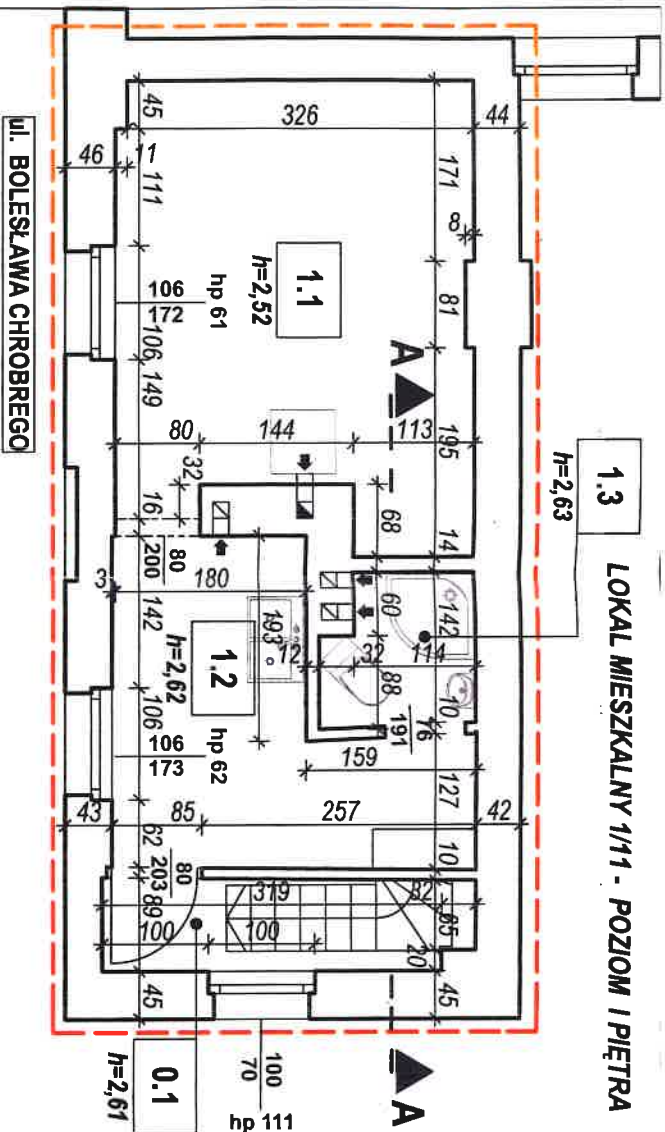
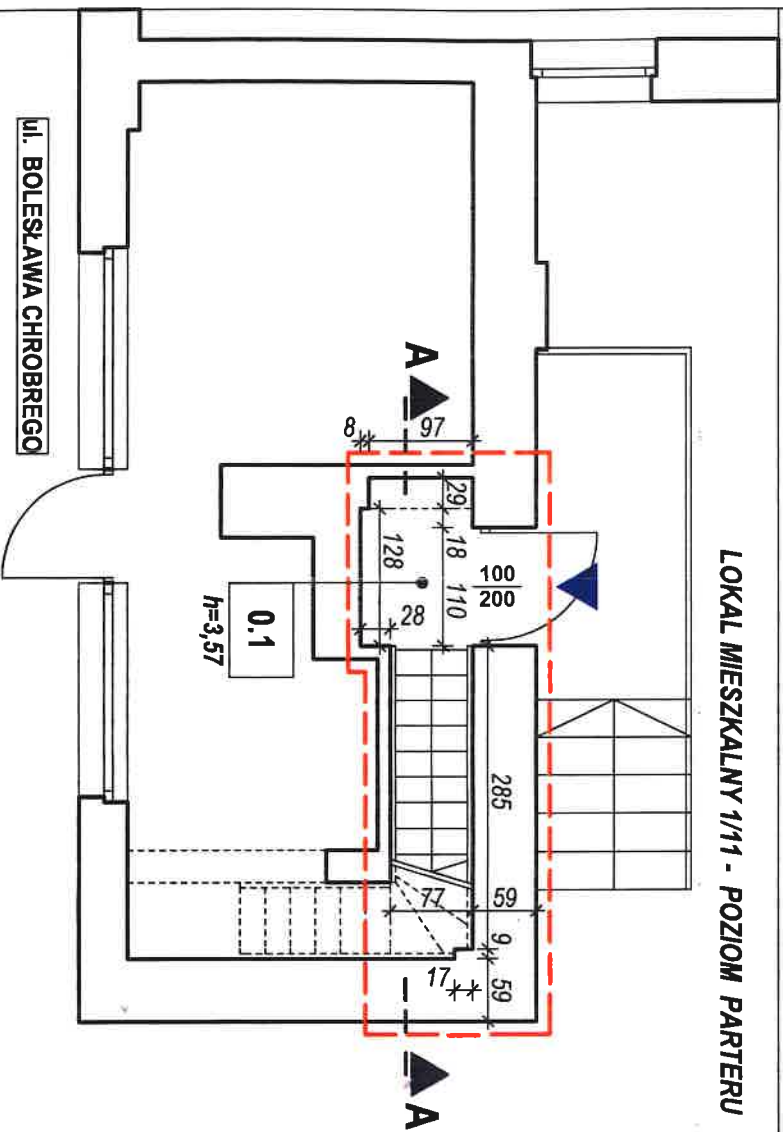


### 1.3 LOKAL MIESZKALNY 1/11 - POZIOM I PIĘTRA



### LOKAL MIESZKALNY 1/11 - POZIOM PARTERU



### RZUT LOKALU MIESZKALNEGO 1/11 - SKALA 1:50

Powierzchnia użytkowa lokalu została policzona wg Polskiej Normy PN-ISO 9836:1997, tj. pomiaru dokonano na poziomie podłogi, w świetle przegrod ograniczających w stanie całkowite wykończonych, z dokładnością do dwóch miejsc po przecinku.

WEJŚCIE DO LOKALU

ZAKRES OPRAWOWANIA

#### ZESTAWIENIE POWIERZCHNI:

L.p.	opis	wykończenie podłogi	pow. użytkowa
0.1	pomieszc. klatka schodowa	beton/deski	5,94 m <sup>2</sup>
1.1	pokój	panele podłogowe	13,68 m <sup>2</sup>
1.2	kuchnia	panele podłogowe	7,65 m <sup>2</sup>
1.3	łazienka	terakota	1,92 m <sup>2</sup>
<b>Razem</b>			<b>29,19 m<sup>2</sup></b>

WYDZIAŁ GŁOSIA SWIATŁOSCIE  
Wydział Urbanistyki i architektury  
Załącznik do zaawidowania o samostanowienie  
lokalu nr 111  
znak 101A 9140 570 2005 111  
znak 80.10.0025

#### INWENTARYZACJA LOKALU MIESZKALNEGO

legat:

TBS Lokum sp. z o.o. ul. Wyspiańskiego 35c, 72-600 Świnoujście.

inwentar: ul. Armii Krajowej 1/11 72-600 Świnoujście.

dz.nr 658, obręb Świnoujście 6

adres:

mgr inż. arch. Bartosz Bałajko upr.nr. 16/ZP/OIA/OKKW/2010

opracował:

INWENTARYZACJA LOKALU MIESZKALNEGO NR 1/11 - RZUT

PRACOWNIA PROJEKTOWA  
Bartosz Bałajko  
ul. Rozana 6, 78-900 Świdwin  
NIP 672-198-25-82 Regon 331349321  
tel. +48 501 059 462  
mail: bartbalajko@poczta.onet.pl

inwentaryzacja

tytuł:

1:50

skala:

Szczecin, 07.2025

data:

nr 795