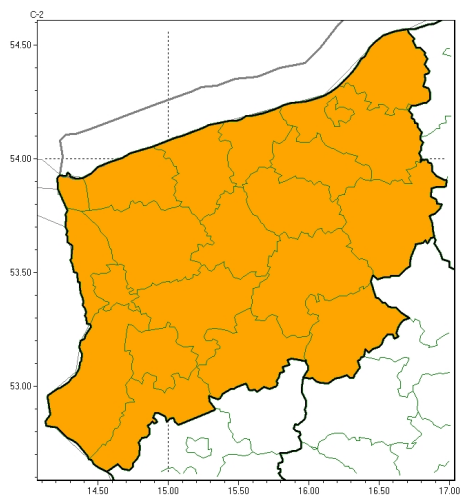
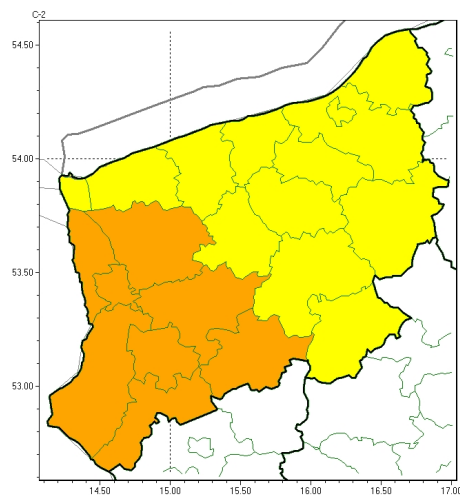




Burze



Upał

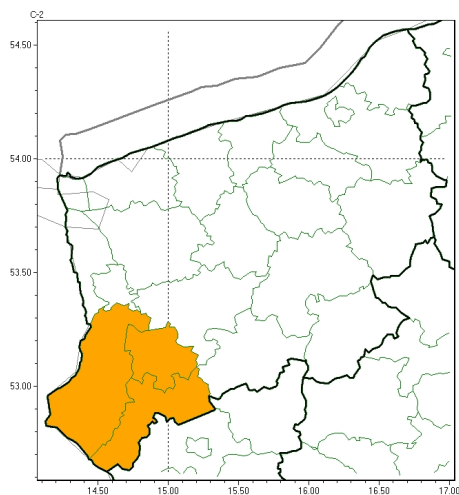


**PROGNOZA NIEBEZPIECZNYCH ZJAWISK METEOROLOGICZNYCH
 NA PIERWSZĄDOBE**

Obszar	Województwo zachodniopomorskie
Ważność (cz. urz.)	od godz. 07:30 dnia 20.06.2026 (sobota) do godz. 07:30 dnia 21.06.2026 (niedziela)
Zjawisko/stopień zagrożenia Kryteria	<p>Burze/2 (wszystkie powiaty) Burze z opadami deszczu 35-55 mm lub porywami wiatru o prędkości 85-115 km/h. Lokalnie grad.</p> <p>Upał/2 (choszczeński, goleniowski, gryfiński, myśliborski, policki, pyrzycki, stargardzki i Szczecin) Temperatura maksymalna 30-34°C, temperatura minimalna w nocy od 18°C.</p> <p>Upał/1 (białogardzki, drawski, gryficki, kamieński, kołobrzeski, Koszalin, koszaliński, łobeski, sławieński, szczecinecki, świdwiński, Świnoujście i walecki) Temperatura maksymalna 30-34°C.</p>



Upał

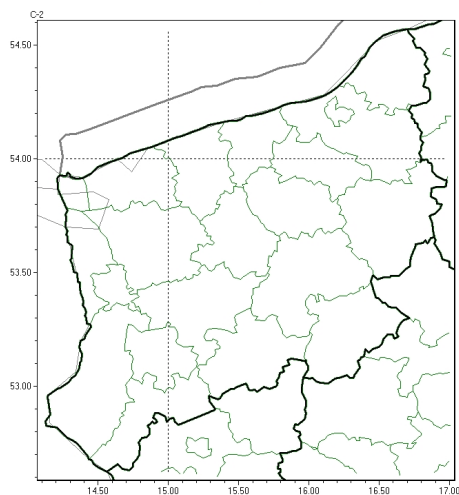


**PROGNOZA NIEBEZPIECZNYCH ZJAWISK METEOROLOGICZNYCH
NA DRUGĄDOBE**

Obszar	Województwo zachodniopomorskie
Ważność (cz. urz.)	od godz. 07:30 dnia 21.06.2026 (niedziela) do godz. 07:30 dnia 22.06.2026 (poniedziałek)
Zjawisko/stopień zagrożenia Kryteria	Upał/2 (<i>gryfiński, myśliborski i pyrzycki</i>) Temperatura maksymalna 30-34°C, temperatura minimalna w nocy od 18°C.



Brak niebezpiecznych zjawisk

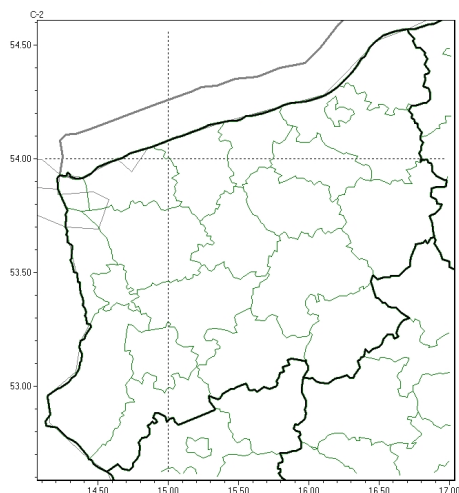


**PROGNOZA NIEBEZPIECZNYCH ZJAWISK METEOROLOGICZNYCH
NA TRZECIĄDOBE**

Obszar	Województwo zachodniopomorskie
Ważność (cz. urz.)	od godz. 07:30 dnia 22.06.2026 (poniedziałek) do godz. 07:30 dnia 23.06.2026 (wtorek)
Zjawisko/stopień zagrożenia Kryteria	Nie przewiduje się/-



Brak niebezpiecznych zjawisk



**PROGNOZA NIEBEZPIECZNYCH ZJAWISK METEOROLOGICZNYCH
NA CZWARTĄDOBE**

Obszar	Województwo zachodniopomorskie
Ważność (cz. urz.)	od godz. 07:30 dnia 23.06.2026 (wtorek) do godz. 07:30 dnia 24.06.2026 (środa)
Zjawisko/stopień zagrożenia Kryteria	Nie przewiduje się/-

Godzina i data wydania	godz. 14:29 dnia 19.06.2026
Uwagi	Prognoza niebezpiecznych zjawisk meteorologicznych jest informacją orientacyjną. Wydawanie depeszy OSTRZEŻENIE unieważnia i anuluje wszystkie informacje dotyczące tego samego okresu i zjawiska zawarte w prognozie. Sprawdź aktualne ostrzeżenia oraz tekstową prognozę synoptyczną.

Opracowanie niniejsze i jego format, jako przedmiot prawa autorskiego podlega ochronie prawnej, zgodnie z przepisami ustawy z dnia 4 lutego 1994r o prawie autorskim i prawach pokrewnych (dz. U. z 2006 r. Nr 90, poz. 631 z późn. zm.).

Wszelkie dalsze udostępnianie, rozpowszechnianie (przedruk, kopiowanie, wiadomość sms) jest dozwolone wyłącznie w formie dosłownej z bezwzględnym wskazaniem źródła informacji tj. IMGW-PIB.