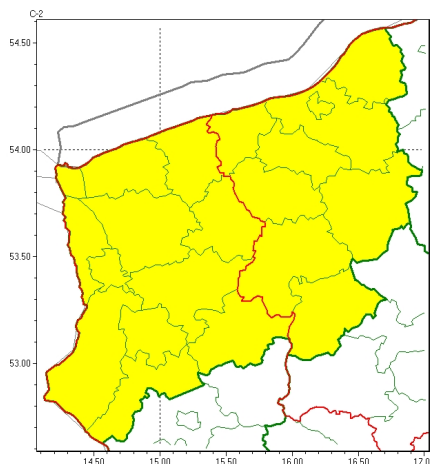




Zasięg ostrzeżeń w województwie

Przymrozki
2026-04-28 11:31



WOJEWÓDZTWO ZACHODNIOPOMORSKIE OSTRZEŻENIA METEOROLOGICZNE ZBIORCZO NR 89 WYKAZ OBOWIĄZUJĄCYCH OSTRZEŻEŃ o godz. 11:31 dnia 28.04.2026

Zjawisko/Stopień zagrożenia	Przymrozki/1
Obszar (w nawiasie numer ostrzeżenia dla powiatu)	powiaty: choszczeński(40), goleniowski(31), gryficki(39), gryfiński(34), kamieński(32), łobeski(38), myśliborski(36), policki(31), pyrzycki(36), stargardzki(36), Szczecin(31), Świnoujście(32)
Ważność	od godz. 23:00 dnia 28.04.2026 do godz. 07:00 dnia 29.04.2026
Prawdopodobieństwo	80%
Przebieg	Miejscami prognozowany jest spadek temperatury powietrza do około -1°C , przy gruncie do około -3°C .
SMS	IMGW-PIB OSTRZEGA: PRZYMROZKI/1 zachodniopomorskie (12 powiatów) od 23:00/28.04 do 07:00/29.04.2026 temp. min -1 st., przy gruncie -3 st. Dotyczy powiatów: choszczeński, goleniowski, gryficki, gryfiński, kamieński, łobeski, myśliborski, policki, pyrzycki, stargardzki, Szczecin i Świnoujście.
RSO	Woj. zachodniopomorskie (12 powiatów), IMGW-PIB wydał ostrzeżenie pierwszego stopnia o przymrozkach
Uwagi	Brak.
Zjawisko/Stopień zagrożenia	Przymrozki/1
Obszar (w nawiasie numer ostrzeżenia dla powiatu)	powiaty: białogardzki(47), drawski(45), kołobrzeczki(43), Koszalin(51), koszaliński(56), sławieński(56), szczecinecki(57), świdwiński(44), wałecki(45)
Ważność	od godz. 22:00 dnia 28.04.2026 do godz. 07:00 dnia 29.04.2026
Prawdopodobieństwo	90%



Przebieg	Prognozowany jest spadek temperatury powietrza od -1°C do około -4°C, przy gruncie od -4°C do około -8°C.
SMS	IMGW-PIB OSTRZEGA: PRZYMROZKI/1 zachodniopomorskie (9 powiatów) od 22:00/28.04 do 07:00/29.04.2026 temp. min -4 st., przy gruncie -8 st. Dotyczy powiatów: białogardzki, drawski, kołobrzeski, Koszalin, koszaliński, sławieński, szczecinecki, świdwiński i wałecki.
RSO	Woj. zachodniopomorskie (9 powiatów), IMGW-PIB wydał ostrzeżenie pierwszego stopnia o przymrozkach
Uwagi	Brak.
<p>Opracowanie niniejsze i jego format, jako przedmiot prawa autorskiego podlega ochronie prawnej, zgodnie z przepisami ustawy z dnia 4 lutego 1994r o prawie autorskim i prawach pokrewnych (dz. U. z 2006 r. Nr 90, poz. 631 z późn. zm.). Wszelkie dalsze udostępnianie, rozpowszechnianie (przedruk, kopiowanie, wiadomość sms) jest dozwolone wyłącznie w formie dosłownej z bezwzględnym wskazaniem źródła informacji tj. IMGW-PIB.</p>	